

# Regelmäßiges Rasenmähen

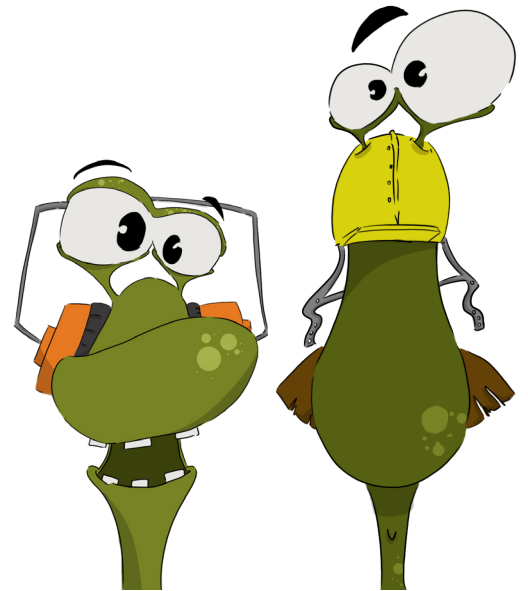


- **Wann?**  
Vom 1. April 2024 bis 30. September 2024
- **An wen wendet sich dieser Dienst?**  
An Personen ab 60 Jahren und an hilfsbedürftige Personen
- **Tarif inkl. MwSt.\***  
21,53 € (Stunde/Mitarbeiter)  
8,07 € Fahrtkosten pro Stunde (pro Einsatz)  
8,07 € Maschine pro Stunde (pro Einsatz)  
26,91 € Mähtraktor pro Stunde (pro Einsatz)  
Die Abrechnungen erfolgen am Monatsende

\*Unsere Preise sind an die Entwicklung der Lebenshaltungskosten und des luxemburgischen Mindestlohns gekoppelt.

**Einmalige Anmeldung für den kompletten Zeitraum.**  
Über E-mail, unsere Internetseite, telefonisch oder mittels Formular

**CIGR Wiltz Plus asbl**  
26, Grand-Rue, L-9530 Wiltz  
E-mail: info@wiltz.cigr.eu  
Tel.: (+352) 26 95 22 - 1  
www.cigrwiltz.lu



## ANMELDUNG FÜR DEN RASENMÄHDIENTST

Sind Sie bereits Kunde? Ja  Nein

EISEN GUDDEN  NOPER

Name/Vorname: \_\_\_\_\_

Adresse: \_\_\_\_\_

Geburtstag: \_\_\_\_\_

Tel.: \_\_\_\_\_

E-mail: \_\_\_\_\_

Unterschrift

### CIGR WILTZ Plus asbl

Siège social:  
26, Grand-Rue, L-9530 Wiltz

Tél.: (+352) 26 95 22 1  
E-mail: info@wiltz.cigr.eu

TVA: LU20427419  
RCS: F611

www.cigrwiltz.lu

